



ES-HEM500

Analyseur d'hématologie automatique en 3 parties



LABORATOIRE



ES-HEM500

Analyseur d'hématologie automatique en 3 parties

Description

- Version **ES-HEM500** avec clavier et souris Version **ES-HEM500 Plus** avec écran tactile
- Haute fiabilité et sécurité (les plus avancées technologie et structure)
- L'adoption du système de circuit numérique intégré binucléaire le plus avancé rend la capacité analytique grande et stable.
- Des unités de test séparées de WBC et RBC rendent les résultats de test plus précis et moins de contamination croisée.
- Adopte la technologie CPLD dans le traitement des données, sans interférence des signaux électromagnétiques.
- Opération facile
- Interface d'utilisation facile
- Deux unités de test, rapides et pratiques
- Conception de module, maintenance rapide
- Économique et durable
- Longue durée de vie de la machine, tous les accessoires à hautes performances
- Conception classique d'une structure de conduite de fluide très fiable
- La stabilité à long terme et les résultats des tests cliniques précis et fiables sont au cœur de l'ES-HEM500

Features

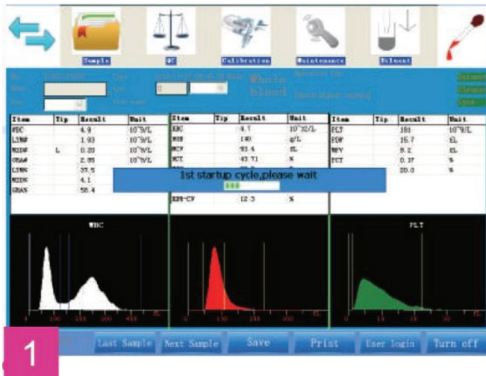
- Principe: impédance électrique pour le comptage et méthode SFT pour l'hémoglobine.
- Paramètres de test: 23 paramètres WBC, LYM #, MID #, GRA #, LYM%, MID%, GRA%, RBC, HGB, HCT, MCV, MCH, MCHC, RDW-CV, RDW-SD, PLT, MPV, PDW, PCT, P-LCR et différentiels en trois parties, y compris l'histogramme de couleurs WBC, RBC, PLT.
- Quantité d'échantillon: 9 µl de sang veineux, 20 µl de sang de pré-dilution.
- Pré-dilution de l'échantillon: dilueur interne, ajoutez 1 ml de diluant automatiquement par l'aiguille; pas besoin d'ajouter manuellement de diluant, pour éviter les erreurs et rendre l'opération plus pratique et standard.
- Modèle fonctionnel: test double canal.
- Ouverture: WBC: 80 µm, RBC/PLT: 50 µm
- Débit: échantillonnage automatique, 60 échantillons par heure.
- Stockage des résultats: stockage des 10 000 résultats des patients (histogramme compris).
Il est plus pratique de gérer et d'examiner les données historiques.
- Réglage de la valeur de référence: pour une utilisation générale, homme, femme, enfants, nouveau-nés.
- Étalonnage: étalonnage manuel et automatique
- QC: programme complet de QC, formant et imprimant l'histogramme automatiquement.
- Indice de performance: précision (CV) linéaire a sonné
WBC≤1,5% 0,00 ~ 99,9 × 10⁹ / L
RBC≤1,5% 0,00 ~ 99,9 × 10¹² / L
HGB≤1,5% 0 ~ 300g / l
PLT≤4,0% 0 ~ 999 × 10⁹ / L
MCV≤0,3% 40 ~ 150fL
- Vérification de démarrage: auto-vérification du matériel, alarme en cas de problème
- Élimination des obstructions: moniteur en temps réel, allumage élevé, trempage, rinçage et rinçage à contre-courant
- Classification: technique de point de repère flottant
- Contrôle mainframe: technologie de micro-traitement ARM Intelligent et hautes performances gestion de documents, affichage et traitement d'impression.
- Analyse des données: techniques de formulation d'impulsions intelligentes
- Caractéristiques structurelles: conception de module séparée

Analyseur d'hématologie automatique en 3 parties

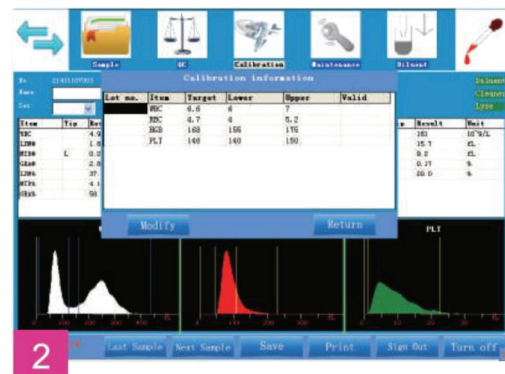
Caractéristiques

- Affichage: grand écran LCD couleur 10,4 ", il affiche tous les paramètres et histogrammes simultanément
- Impression: imprimante thermique interne ou imprimante universelle à port USB (correspondant)
- Sortie: 3 ports USB, 1 port imprimante parallèle, 2 ports RS232
- Conditions ambiantes :
 Température: 15-30 ° C ; Humidité: ≤80%
 Pression atmosphérique: 70Kpa-106Kpa
 Alimentation: AC220V ± 22V, 50Hz ± 1Hz
 Dimensions: 325 x 370 x 545 mm - Poids: 15 kg

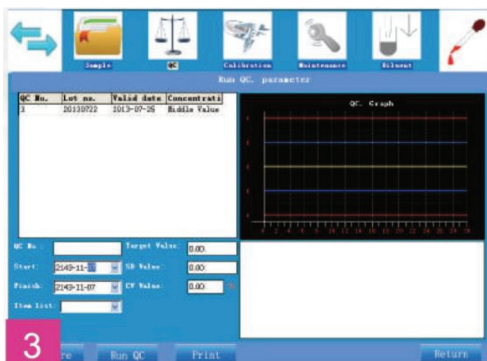
Software



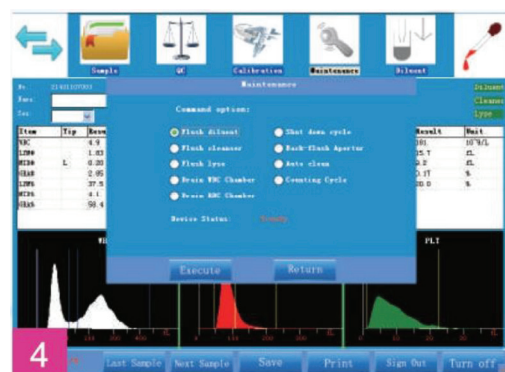
1 informations plein écran avec histogramme couleur



2 informations d'étalonnage



3 Informations sur le contrôle qualité



4 informations de maintenance

ES-HEM500

Analyseur d'hématologie automatique en 3 parties

Reagents



Kits de démarrage

Diluant 20L

Lyse-1 250ml

Lyse-2 250ml

Nettoyant pour sonde 100 ml